

KRAJ – OKRES
KATASTRÁLNÍ ÚZEMÍ
DRUH – VYUŽITÍ POZEMKU

PODÉLNÝ PROFIL TK
Měřítko 1:1000/100
OSA–TRATI–1

SROVNÁVACÍ ROVINA

OPRAVA PŘEVÝŠENÍ

VODOROVNÝ POSUN OSY KOLEJE (mm) VLEVO
VPRÁVO

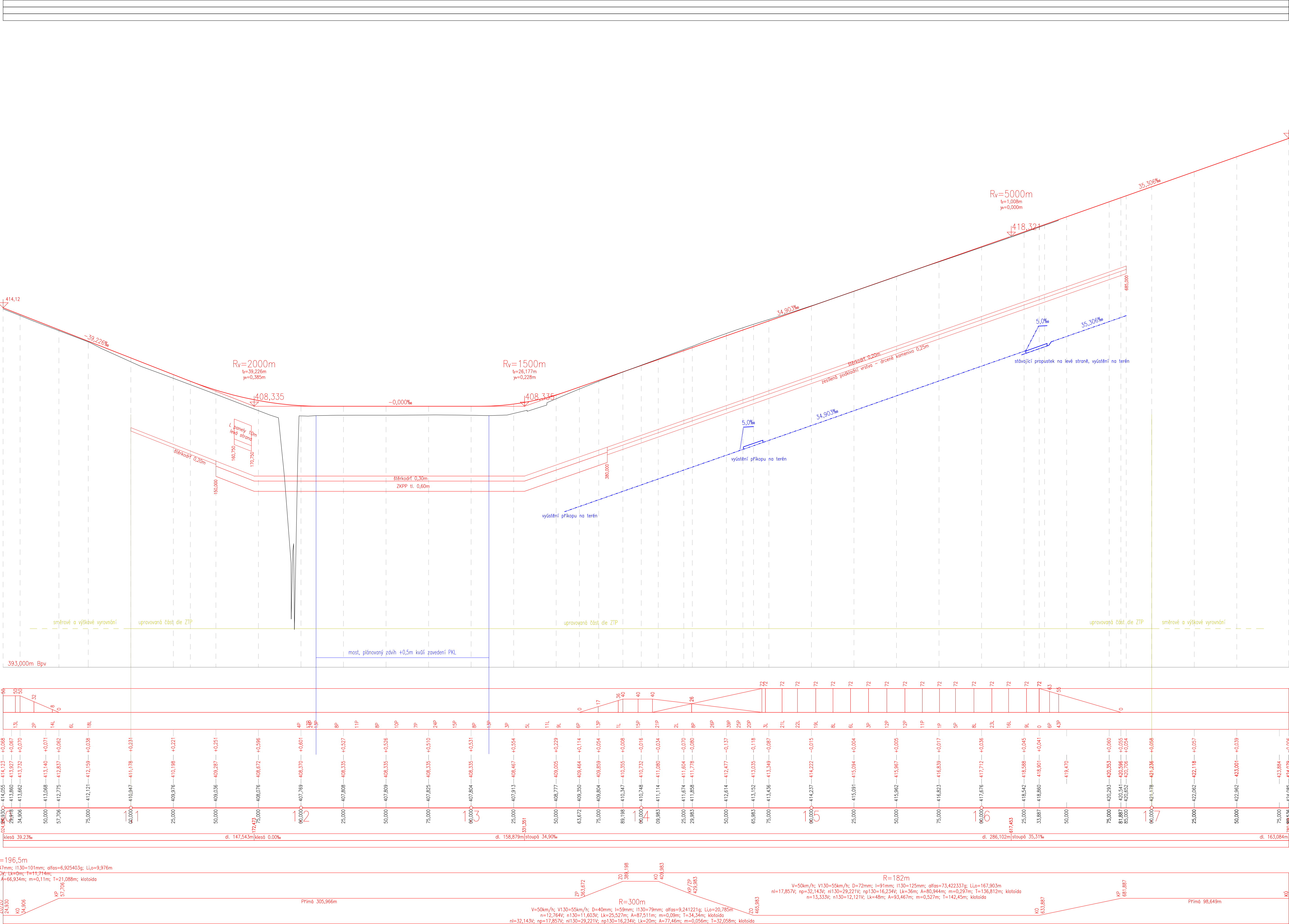
SVISLÝ POSUN OSY KOLEJE (m) - POKLES
+ ZDVH

KÓTY NIVELETY TK – NOVÝ STAV

KÓTY NIVELETY TK – STÁVAJÍCÍ STAV

STANIČENÍ

SKLONOVÉ POMĚRY – NOVÉ / STÁVAJÍCÍ
MATERIÁL ŽELEZNÍČNÍHO SVRŠKU – NOVÝ / STÁVAJÍCÍ



Jiná ověření:		Paré:	
		Razítko oprávněné osoby:	
		Podpis:	Datum:
Revize:	Datum:	Popis:	Kontroloval:
000	12.12.2022	Definitivní odevzdání dokumentace	****

Stavební/Investor:	Správa Železnic, státní organizace	
Adresa:	Dělnická 1003/7, 110 00 Praha 1	
Zástupce investora:	Stavební správa západ	
Adresa:	Ke Štvanici 656/3, 186 00 Praha 8	

Zhotovitel díla:	SUDOP PRAHA a.s.	
Adresa:	Olšanská 1a, 130 00 Praha 3	
Kontakt:	T: +420 605 229 020 E: praha@sudop.cz	
Zhotovitel částí/objektu:	SUDOP PRAHA a.s.	
Adresa:	Olšanská 1a, 130 00 Praha 3	
Kontakt:	T: +420 605 229 020 E: praha@sudop.cz	
Hlavní projektant (HIP):	Ing. Martin Vlášek	Specialista: *****

Název stavby/akce:	Rekonstrukce mostu v km 1.279 trati Tábor - Bechyně	Označení investora: 5631900270	
Název části:	-	Zakázka:	21-146/209
Název objektu/díli části:	Železniční svršek a spodek	Označení části:	D2.1.1
Název přílohy:	Podélný profil	Označení objektu/komplexu:	SO 01-00-01
Název dílčí části přílohy:	-	Číslo přílohy (typ/pořadí):	202
Odpovědný projektant:	Ing. Jan Mládko	Měřítko:	1:100/1000
Kraj:	Středočeský	Formát:	6x244
Obec:	Čelčovice, Tábor	TUJDU:	1821 02
Stupeň dokumentace:	DUSP	Smluvní datum zpracování:	12/2022
Podpis:			
Podpis:			